

DAS Monster BASTEL-BUCH

Selbermachen-
ohne Schere
und Kleber!



Dieses **Monster - Bastel - Buch**

gehört

.....



Willkommen in der wunderbar schaurigen Welt des Monsterbastelns! Seit Dr. Frankenstein hat es niemand mehr gewagt, selbst ein Monster zu erschaffen. Sein Versuch ging leider etwas in die Hose – aber die Monster in diesem Buch sind zum Glück viel freundlicher.

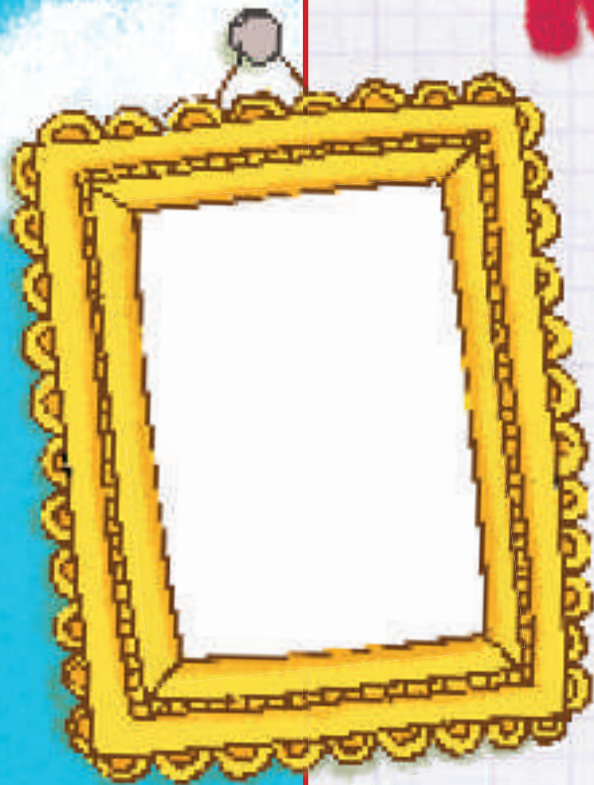
Auf den folgenden Seiten findest du alles, was du zum Bauen eines eigenen Monsters brauchst. Jeder einzelne dieser fürchterlich netten Freunde hat ganz eigene Vorlieben, Fähigkeiten und einzigartige Eigenschaften!

Welcher gefällt dir am besten?
Und werden sie sich vertragen oder doch ständig streiten?



Monster

Bastler-Steckbrief



NAME:

GRÖSSE:

Hier ist meine

MONSTERWERKSTATT:

.....

.....

.....

Entlaufene Monster bitte dort abgeben.

**MEINE MONSTERBASTLER-
SPEZIALITÄT:**

MEIN LIEBLINGSESSEN:.....

.....

**DAS MACHE ICH, WENN ICH GERADE
KEINE MONSTER ZÄHME:**

.....

.....

Der Monster

Steckbrief

NAME: Ernie **GEWICHT:** Monströs

GRÖSSE: 2,18 m **FORM:** Eckelig

LEBENSRAUM: Ernie ist ein Tieflandmonster. Er lebt in Tälern und kriecht auch gern mal in das ein oder andere Erdloch.

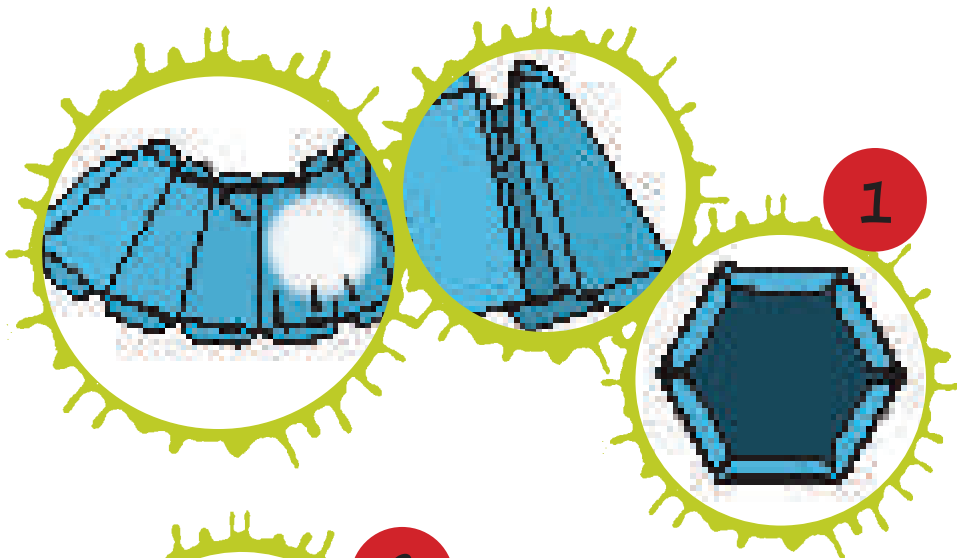
BESONDERHEIT: Nur ein Auge – kann damit allerdings vermisste Freunde wiederfinden.

NAHRUNG: Arme Ritter (reiche schmecken ihm aber auch)

BESCHREIBUNG: Ernie ist ein bisschen schüchtern, aber sehr lieb. Er knuddelt gern und liebt es, mit seinen Freunden zu zelten (vor allem, wenn es geröstete Marshmallows vom Lagerfeuer gibt). Außerdem weiß er alles über Burgen, Schlangen, Brokkoli und andere schleimige grüne Dinge mag er gar nicht.



So baust du Ernies Körper:



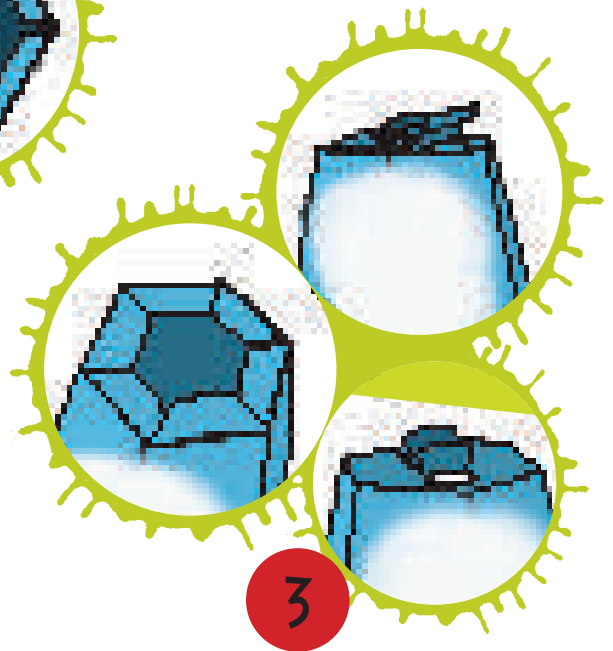
1

Nimm die Teile A und B und stecke sie an beiden Enden ineinander, sodass eine kegelförmige Figur entsteht. Das wird Ernies Körper! Falte nun alle Klappen an der weiten Unterseite nach innen, wie auf dem Bild.



2

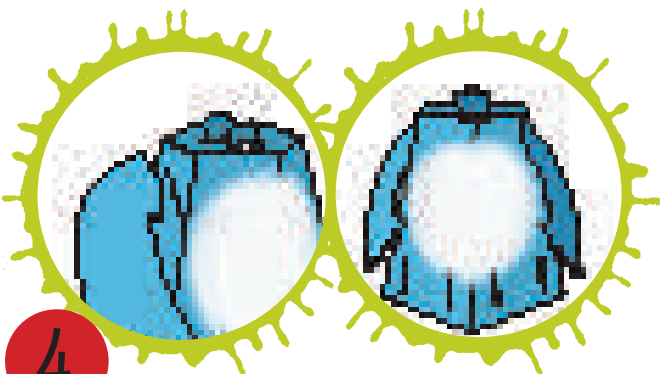
Nimm Teil C und stecke die Klappen an jeder Ecke in die passenden Schlitz an der Unterseite von Ernies Körper.



3

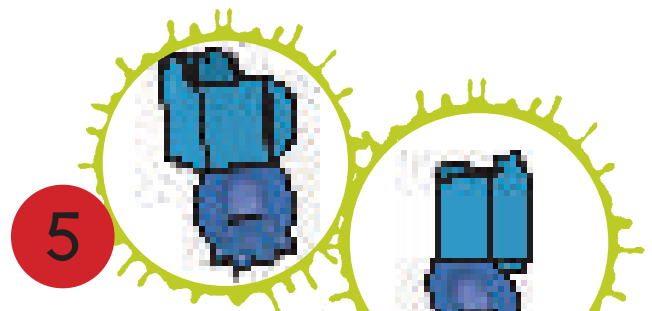
Falte alle Klappen am oberen, schmalen Ende von Ernies Körper nach innen. Nimm dir Teil D und stecke die Klappen in die passenden Schlitz, wie bei Schritt 2. Achte darauf, dass die Klappen in der Mitte von Teil D nach oben gefaltet sind (wie auf dem Bild). Dann kann Ernies Kopf sich drehen.

Und nun zu Ernies berühmten Knuddelarmen!



4

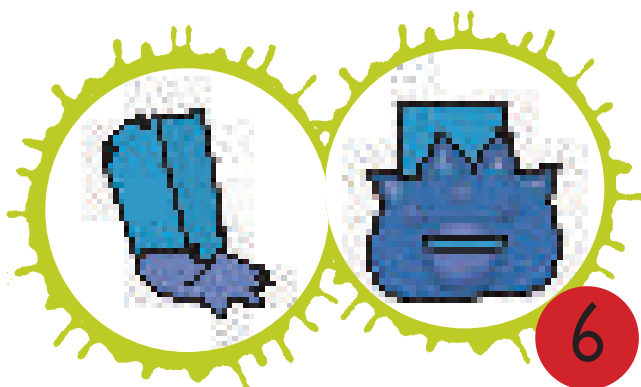
Stecke die Klappe am Ende von Teil E in den passenden Schlitz auf Ernies rechter Seite. Dann mach das Ganze noch mal mit Teil F auf Ernies linker Seite.



5

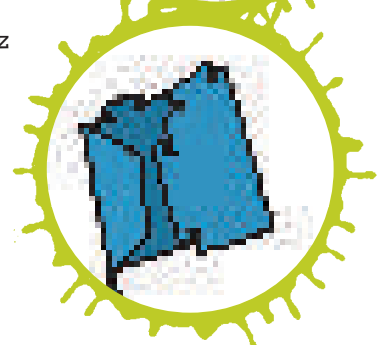
Biege die lange Seite von Teil G herum, sodass die kleine Lasche in den passenden Schlitz kommt und dabei einen Ring bildet. Die große Lasche an der Seite muss in diesen Ring gesteckt werden.

Jetzt sind Ernies Füße dran!

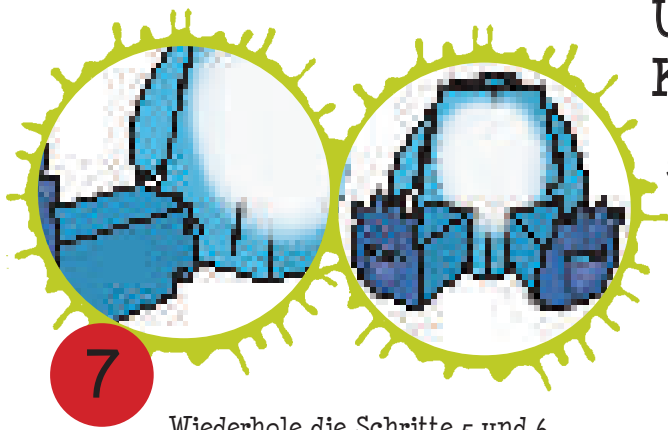


6

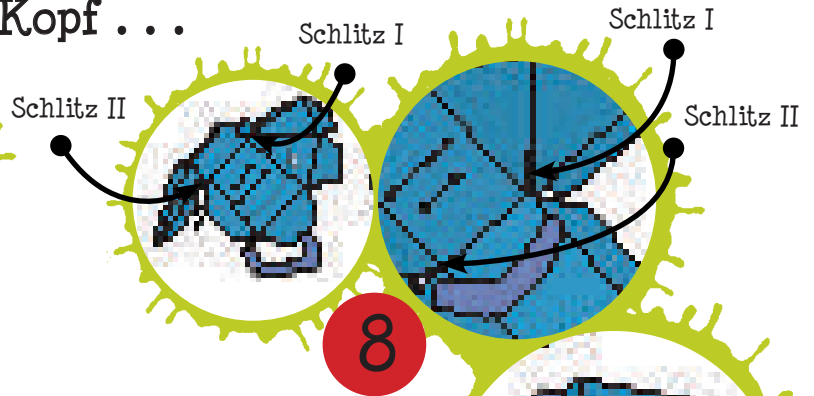
Nun brauchst du nur noch den Fuß nach oben falten und die Lasche am Bein in den Schlitz am Fuß stecken.



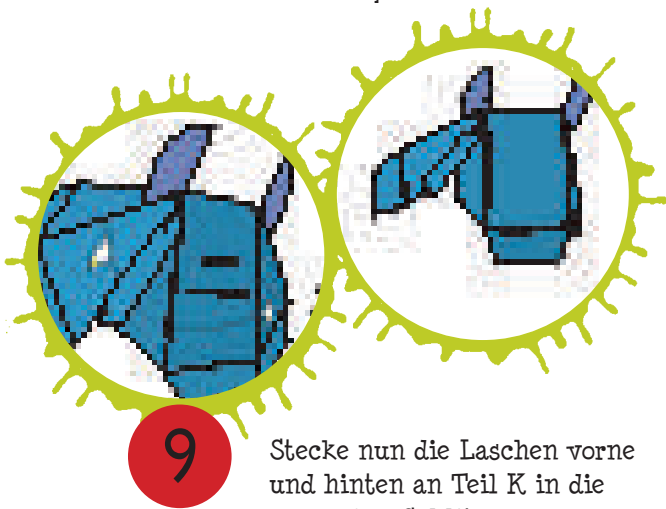
Und da sind wir auch schon beim Kopf . . .



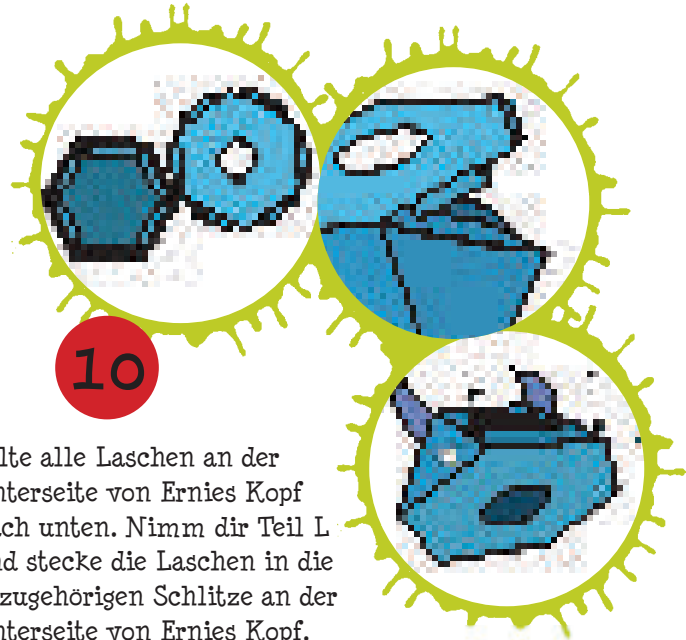
7 Wiederhole die Schritte 5 und 6 mit Teil H. Dann stecke die Klappen an den Enden der beiden Beine in die Schlitze an der Vorderseite von Ernies Körper.



8 Jetzt brauchst du die Teile J und K. Leg Teil J so unter Teil K, dass die Hörner aus den Schlitzen I und II herausgucken.



9 Stecke nun die Laschen vorne und hinten an Teil K in die passenden Schlitze.

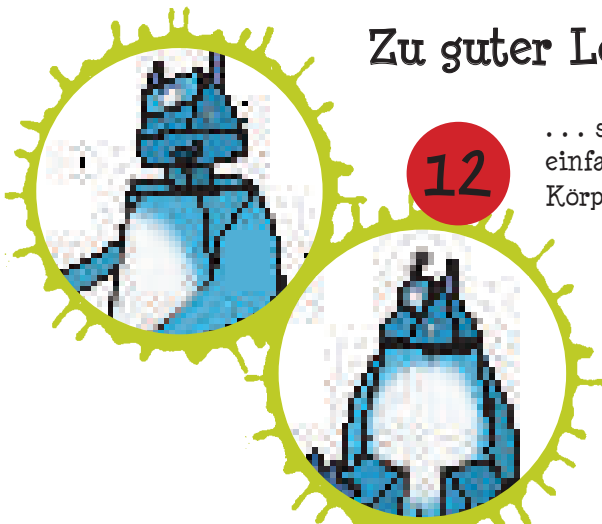


10 Falte alle Laschen an der Unterseite von Ernies Kopf nach unten. Nimm dir Teil L und stecke die Laschen in die dazugehörigen Schlitze an der Unterseite von Ernies Kopf.



11 Stecke die lange Klappe von Teil M in den oberen Schlitz von Ernies Gesicht und drücke die obere Lasche in den unteren Schlitz.

Zu guter Letzt . . .



12 . . . setzt du Ernies Kopf einfach oben auf seinen Körper.

Und jetzt verdreh Ernie den Kopf!

